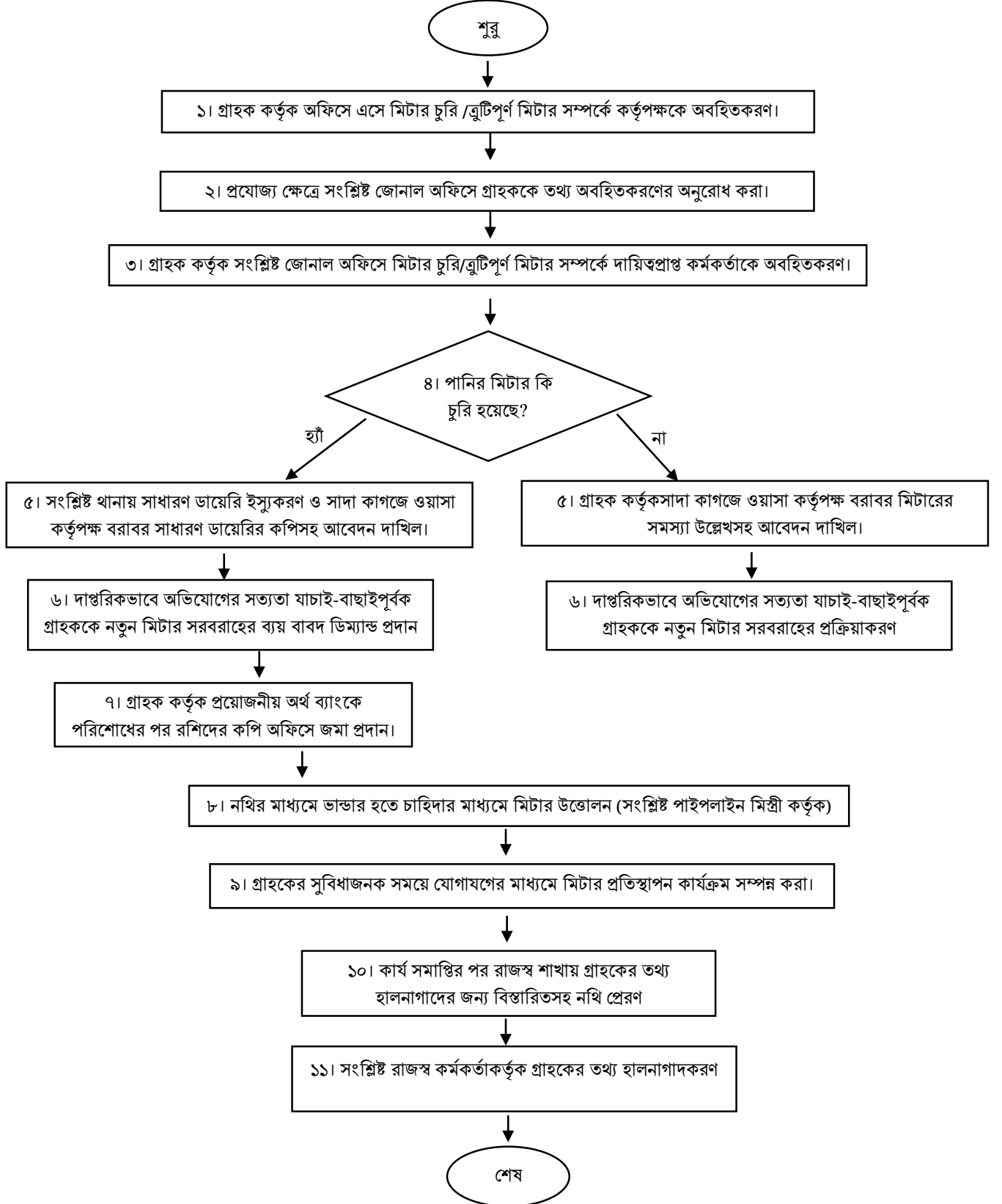


খুলনা ওয়াসার সেবা সহজীকরণ কার্যক্রম ২০২০-২১

কার্যক্রমের নামঃ গ্রাহকের ত্রুটিপূর্ণ মিটার বা চুরি হওয়া মিটার প্রতিস্থাপন প্রক্রিয়ার বাস্তবায়নজনিত সময় হ্রাসকরণ।

প্রচলিত পদ্ধতি



TCV (Time, Cost & Visit) অনুসারে প্রচলিত ও প্রস্তাবিত পদ্ধতির তুলনা

<u>বিবেচ্য বিষয়</u>	<u>প্রচলিত পদ্ধতি</u>	<u>বিদ্যমান পদ্ধতি</u>
Time	২৫-৩০ কর্মদিবস	৮-৯ কর্মদিবস
Cost	মিটার প্রতিস্থাপন ফি (সংযোগের ব্যাস অনুযায়ী) এবং অফিসে ৩-৫ বার আগমনে যাতায়াত খরচ।	মিটার প্রতিস্থাপন ফি ও ২ বার অফিসে আগমনে যাতায়াত খরচ।
Visit	৩-৫	২